

Пневматические вибраторы линейного типа серии ПВУ

Пневматические вибраторы ПВУ за счет возвратно-поступательного движения внутреннего поршня создают направленную (линейную) вибрацию с изменяемой амплитудой и частотой регулируемыми давлением. Шток снаружи корпуса вибрирует вместе с поршнем.

Особенности:

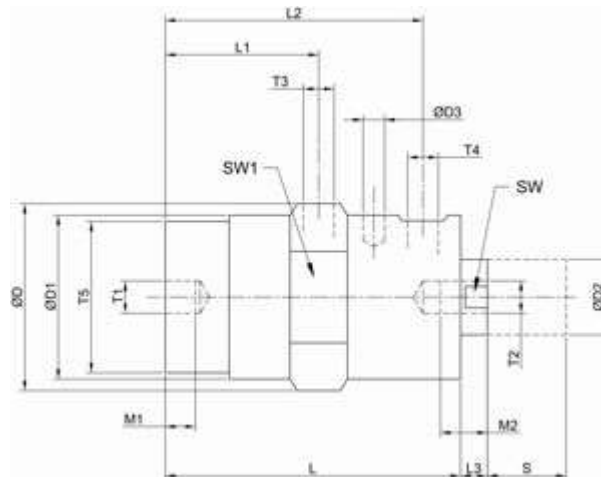
- Рабочее давление: 0,2...0,6 МПа.
- Корпус из алюминиевого сплава;
- Мощность, небольшое количество смазки, бесшумность;
- Регулируемые частота и амплитуда удара;
- Работа в любом положении;
- Устойчивость к экстремальным условиям среды;
- Длительный срок службы при использовании смазки;
 - Максимальная рабочая температура: +150°C.

Применение:

- Вибростолы;
- Фильтрующие сита;
- Опорожнение бункера для хранения;
- Дозирование и уплотнение сыпучих материалов;
- Предотвращение зависания материала на стенке бункера;
- Приводное транспортирующее устройство и разгрузочная канавка.



| Модель | Частота удара, уд/мин | | | Сила удара, Н | | | Потребление воздуха, л/мин | | |
|--------|-----------------------|--------|--------|---------------|--------|--------|----------------------------|--------|--------|
| | 0,2МПа | 0,4МПа | 0,6МПа | 0,2МПа | 0,4МПа | 0,6МПа | 0,2МПа | 0,4МПа | 0,6МПа |
| ПВУ-18 | 1420 | 1900 | 2250 | 60 | 140 | 205 | 20 | 40 | 60 |
| ПВУ-25 | 1130 | 1550 | 2020 | 120 | 265 | 530 | 40 | 110 | 155 |
| ПВУ-35 | 1240 | 1550 | 2010 | 205 | 340 | 655 | 75 | 220 | 350 |



| | L | L1 | L2 | L3 | S | D | D1 | D2 | D3 | T1, T2 | T3, T4 | M1 | M2 | SW | SW1 |
|--------|-----|------|-------|----|----|----|----|----|----|--------|--------|----|----|----|-----|
| ПВУ-18 | 117 | 64.5 | 99.5 | 8 | 38 | 53 | 48 | 18 | - | M10 | G1/8" | 13 | 22 | 14 | 50 |
| ПВУ-25 | 139 | 75.0 | 121.0 | 8 | 42 | 69 | 60 | 25 | - | M16 | G1/4" | 14 | 23 | 22 | 65 |
| ПВУ-35 | 140 | 73.0 | 122.0 | 12 | 43 | 88 | 78 | 35 | 8 | M16 | G1/4" | 14 | 27 | 27 | Ø88 |